

SyShop

Ihr Webshop



SyShop ist variabel einsetzbar

- klassischer Webshop
- als internes Bestellsystem ohne Preisausweis
- zur Realisierung von Filial- und Franchise-Lösungen
- zum Testen von Märkten als Forecast-, Beta- oder Test-Shop
- für spontane Aktionen, Schluss- oder Saison-Räumungsverkäufe

Pluspunkte

- SyShop wurde speziell für SelectLine entwickelt.
- Standard-Software mit direkter Anbindung an das ERP-System
- B2B und B2C

- Kundenanlage mit Vorbelegungen
- Bestellungen werden direkt an die SelectLine übergeben, Belegtyp frei wählbar.
- Produktdaten, Bilder und Verkaufspreise werden aktuell aus der SelectLine in den Shop übernommen.
- Kundenkonditionen werden aus der SelectLine in den Shop transferiert.
- definierbare Datenübertragungen
- Lagerbestände werden aus der SelectLine abgerufen.
- Lieferungsverfolgung
- historische Belege
- Versionsicher durch Einsatz der COM-Schnittstelle
- Verschlüsselter Datenaustausch zwischen Shop und SelectLine über TripleDES/192.

Zeitersparnis

- reibungslos funktionierende Schnittstellen
- Funktion ist von Anfang an gewährleistet.
- vollautomatisches Erfassen von Bestelleingängen
- Datenbestand im Shop ist immer up to date.
- Artikelstamm und Verkaufstexte sind identisch, Fehlerquellen werden vermieden.
- lästiges Korrekturlesen und Kontrollieren entfällt
- automatische Anzeige der Warenverfügbarkeit





Warum gerade SyShop?

Effizienz

Die Pflege des Produktangebots im Shop und die zeitnahe Abarbeitung der Bestellungen sind die Herausforderungen im Online-Handel. Nicht bei SyShop! SyShop ist ein Internet-Shopsystem mit direkter Anbindung an die kaufmännische Software der SelectLine Software GmbH. Warenwirtschaft und Webshop arbeiten als perfektes Duo:

- Zusatzumsatz ohne Mehrarbeit
- reduzierter Arbeitsaufwand
- passgenaue Schnittstellen

Bedienerfreundlichkeit

Der betriebswirtschaftliche Nutzwert steht im Vordergrund. Das bedeutet eine einfache Programmstruktur ohne großen Schulungs- oder Implementierungsaufwand.

Referenzen

SyShop wurde im Jahr 2004 für die hohen Anforderungen eines international tätigen Versandhandels entwickelt und in mehreren Jahren Detailarbeit optimiert. SyShop-Anwender aus unterschiedlichen Branchen und Betriebsgrößen finden Sie auf der folgenden Seite:

www.sylinx.de/referenzen.



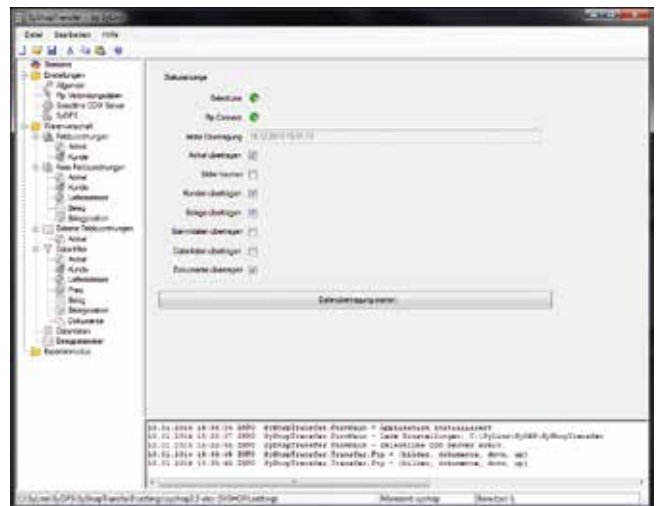
Das besondere Know-how von SyLinx

Komfort-Lösungen

für ERP-Anwender. Der Webshop wurde speziell für die kaufmännische Software der SelectLine entwickelt.

Praxisorientierte Lösungen

Hintergrundwissen über Warenwirtschaft und über die speziellen Anforderungen der Anwender als Kooperationspartner von SelectLine.



Optimierte Profi-Lösungen

Perfekt durchdachte Shoparchitektur durch jahrelange Detailarbeit in Zusammenarbeit mit international tätigen Shopbetreibern.

Sichere Lösungen

Ausfallsicherheit, Funktionalität und Kostenfreundlichkeit im Geschäftsalltag.

Kompetente Lösungen

Von der Analyse über die Beratung bis hin zu Betreuung und Support Ihres individuellen Shops.

Zusatzumsatz ohne Mehrarbeit

Lassen Sie SyShop für sich arbeiten

SyShop erkennt Stammkunden, kennt deren Einkaufs- und Zahlungsbedingungen, Rabattstaffel, Individualvereinbarungen.

Datenpflege von relevanten Infos wie Bildern, Produktbeschreibungen oder Preisen gibt es nur an einer Stelle – in Ihrer Warenwirtschaft.

Routinevorgänge werden weitgehend automatisiert und Bearbeitungszeiten extrem reduziert.

Und das alles zu einem fairen Preis!



Mehr von SyLinx

Entdecken Sie auch unsere anderen Produkte

Wir haben nicht nur den in dieser Broschüre beschriebenen Shop entwickelt, sondern auch weitere Produkte, die das Online-Leben leichter machen. Lassen Sie unsere Produkte für Sie arbeiten und konzentrieren Sie sich auf Ihre Kernkompetenz.

Gefördert durch:



Bundesministerium
für Wirtschaft
und Technologie

aufgrund eines Beschlusses
des Deutschen Bundestages

Finden Sie mehr Informationen z. B. über SyUnify – gefördert durch das Bundesministerium für Wirtschaft und Technologie unter www.sylinx.de.



Leistungsmerkmale/Funktionen

SyShop

Multishopfähigkeit/Mandantenshop (kostenpflichtig)

- Beliebig viele Subshops
- Filial- oder Franchise-Lösungen
- individuell gestaltbar im Hinblick auf Artikel, Preise, Länder, Währungen, Sprachen, Templates, Inhalte, Bestellprozess ...

Multisortimente/-kataloge

- Betrieb unterschiedlicher Sortimente/Kataloge
- zeitliche Steuerung, z. B. Saisonsortiment

Mehrsprachenfähigkeit

- Unterstützung von beliebig vielen Sprachen
- vorinstalliert: Deutsch, Englisch

Kundengruppen

- Verwaltung beliebig vieler Kundengruppen

B2B/B2C

- Geschlossener Shop mit Anmeldepflicht möglich
- Seiten ohne Anmeldung frei konfigurierbar

Betrieb von Forecast-, Beta- oder Testshops

- Shops und Sortimente vorbereiten und prüfen
- neue Funktionen erstellen und testen

Modular und ausbaufähig

- Erstellung eigener Module und Funktionen möglich
- einfache Integration

Integriertes Content Management System (CMS)

- frei definierbare Inhalte, wahlweise direkt aus SelectLine
- zeitliche Steuerung aller Inhalte

SEO Optimiert

- Suchmaschinenoptimierte URLs
- Artikel- und Kategorie-individuelle Keywords und Meta-Description
- Erzeugung der sitemap.xml

Mobile Anzeige (voraussichtlich Q2/2014)

- Responsive Layout

Meta Tags

- frei definierbare Meta Tags, auch direkt aus der SelectLine

Templatesystem

- Mitgelieferte Templates können individuell angepasst werden.
- Erstellen eigener Templates
- zeitliche Steuerung (z. B. Saisontemplate) je Shop

Einkaufswelten/Landingpages

- Darstellung der Artikel mit unterschiedlichsten Merkmalen wie Neuheiten, Topseller uvm.
- verschiedene Darstellungen mit Layouts, Grafiken, Bannern und Texten

Formulargenerator

- Eingabefelder können als Pflichtfelder oder optionale Eingaben erstellt werden.
- zusätzliches Anlegen von Text- und Memofeldern, Pulldown-Menüs, Checkboxes und Radio-Buttons
- Versand jedes Formulars an frei konfigurierbare E-Mail-Adressen möglich
- Versand im HTML Format möglich

Banner

- Produktseiten mit individuellen Werbebannern versehen
- Anzeige über Zeitsteuerung

Mein Konto-Bereich

- Benutzerbereich zum Ändern der eigenen Daten
- „Passwort vergessen“-Funktion
- Anzeige aller Belege der SelectLine (filterbar)

Newsletter

- frei gestaltbarer HTML-Newsletter zur Weiterverarbeitung bei einem Newsletter-Anbieter, z. B. CleverReach, Tellmatic, OpenEMM, SuperMailer (Mehraufwand und Zusatzkosten)

Download von Dateien

- beliebige Dateien über Backend zum Download anbieten

Zusätzliche Artikelinformationen

- freie Inhalte zu jedem Artikel darstellbar, auch Extrafelder und Dateien

Systembenutzerverwaltung im Backend

- Unterschiedliche Systembenutzer für die Bearbeitung im Backend

ERP/Warenwirtschaft

- Anbindung an SelectLine-Warenwirtschaft
- vollautomatischer Datenaustausch für Artikel, Bilder, Kunden und Bestellungen
- inkrementelle Übertragung der Kunden und Artikel, d. h. nur seit der letzten Übertragung veränderte Daten werden berücksichtigt
- volle Datenaktualisierung jederzeit möglich
- unterschiedliche Einstellungen speicherbar
- Filtermöglichkeiten
- verschlüsselter Datenaustausch (TripleDES/192)

Statistik/Tracking

- Auswertung über Google Analytics
- Auswertung über Piwik inkl. E-Commerce-Statistik

Artikel auf jeder Seite darstellbar

- Auswahl der Artikel frei konfigurierbar

Entwicklungswerkzeuge

- Meldungssystem mit verschiedenen Informationsstufen (Info, Warn, Error, ...) und Ausgabemöglichkeiten (Datei, E-Mail, ...)
- Meldungen in der Firebug-Console anzeigen (nur Firefox)

Leistungsmerkmale/Funktionen

Katalog

Kategorien

- unbegrenzte Anzahl von Produktkategorien
- unbegrenzte Anzahl von Ebenen (darstellungsabhängig)
- Kategorien unterschiedlich gestaltbar
- im Flyout-Menü darstellbar
- freie Zuordnung von Kategoriebildern

Integrierte Suche

- Suche in den Artikeldaten
- Definition der Suchfelder konfigurierbar

Suche über Suchservice (kostenpflichtig)

- schnelles Auffinden auch bei mehr als 750.000 Artikeln
- Anzeige einer Vorschlagsliste
- fehlertolerant bei Tippfehlern oder unvollständigen Eingaben
- Definition der Suchfelder konfigurierbar

Mehrfachzuordnung

- mehrfache Zuordnung von Artikeln zu Kategorien

Produktexporte

- Erstellung von Exporten in diversen Formaten, z. B. XML, TXT, CSV usw.
- Filtermöglichkeiten
- automatischer FTP Upload
- automatische Bereitstellung auf dem eigenen Server
- Unterstützung der Mehrsprachigkeit und Multishopfähigkeit

Hersteller

- Bezeichnung und Logo konfigurierbar

Zuletzt gesehene Artikel

- Anzeige der zuletzt betrachteten Artikel

Artikel

Variantenartikel/Varianten

- Anzeige und Auswahl von Varianten, z. B. Farbe, Größe usw.
- mehrdimensional

Bestandsanzeige

- tatsächlicher Wert
- Ampel o. ä.
- beliebige Zustände definierbar

Artikelbilder

- mehrere Bilder in unterschiedlichen Größen darstellbar
- Detailbetrachtung (Zoom)
- Bildergalerie

Preisgruppen

- Preisgruppen aus SelectLine

Aktionspreise

- Aktionspreise aus SelectLine

Kundenpreise

- Kundenpreise aus SelectLine

Rabatte

- Rabatte aus SelectLine

Staffelpreise

- Staffelpreise aus SelectLine

Rabattgruppen

- Rabattgruppen aus SelectLine

Staffelrabatte

- Staffelrabatte aus SelectLine

Sortierung

- Artikelsortierung einstellbar, auch Varianten (z. B. Farbe, Größe)

Zubehör

- Zubehör aus SelectLine
- freie Definition der Zubehörartikel

Cross-Selling

- Produktvorschläge
- ähnliche Artikel

Alternativartikel

- freie Definition von Alternativartikeln

Verpackungseinheiten

- Anzeige der Verpackungseinheit

Artikeldokumente

- Anzeige von Artikeldokumenten
- Übertragung aus den/dem SelectLine-Notizen/-Journal

Spezifische Eigenschaften am Artikel erfassen

- frei definierbare Eigenschaften bei der Bestellung erfassen, z. B. T-Shirt-Druck, Artikelmerkmale

Streichpreise

- Anzeige von Streichpreisen

Preisanfrage

- Artikel für „Preis auf Anfrage“ kennzeichnen



Leistungsmerkmale/Funktionen

Bestellprozess	
Warenkorb <ul style="list-style-type: none">• übersichtliche Auflistung der Artikel mit Bildern und Preisen jeder Position• detaillierte Informationen über Preis, Zuschläge, Versandkosten, Rabatte uvm.• „Versandkostenfrei“ Anzeige	Zahlungsarten <ul style="list-style-type: none">• Zahlungsarten Rechnung, Vorkasse, Bankeinzug, Nachnahme, Überweisung• Anbindung des Zahlungsanbieters PayOne (Zusatzkosten)• PayPal-Modul, Moneybookers, Billpay, Sofortüberweisung, iDeal, Bank of Scotland (alle kostenpflichtig)
Bestellbestätigung <ul style="list-style-type: none">• Bestätigungs-E-Mail an mehrere Empfänger• Bestätigungs-E-Mail in HTML	Lieferadressen <ul style="list-style-type: none">• abweichende Lieferadresse erfassbar• Lieferadressen aus SelectLine zur Auswahl
Direktbestellung <ul style="list-style-type: none">• Direktbestellung über Artikelnummer oder andere eindeutige Eigenschaft, z. B. EAN-Nummer	Zuschläge/Abzüge <ul style="list-style-type: none">• frei definierbare Zuschläge/Abzüge über Formel oder mit eigener Logik
Versandkosten <ul style="list-style-type: none">• Berechnung der Versandkosten nach Gewicht, Preis, Artikelanzahl, PLZ• definierbar über Formel oder mit eigener programmierter Logik	Prämienartikel <ul style="list-style-type: none">• kostenlose Zusatzartikel, z. B. als Geschenk ab einem bestimmten Warenwert• Anlegen mehrerer Prämienartikel zu unterschiedlichen Bestellwerten möglich
Sendungsverfolgung <ul style="list-style-type: none">• Sendungsverfolgung für DHL, UPS, DPD usw.	

Systemvoraussetzungen

Server	
<p>Die benötigte Server-Hardware ist abhängig von der Anzahl der Artikel, die im Shop angeboten werden sollen, und dem erwarteten Traffic (Besucher/Tag).</p>	Webserver/PHP-Einstellungen <ul style="list-style-type: none">• memory_limit > 128 M*• magic_quotes_gpc deaktiviert• allow_url_fopen aktiviert• register_globals deaktiviert• session.use_cookies aktiviert• Webserver-Einstellungen via .htaccess modifizierbar• PDO/PDO_Mysql
Anforderungen <ul style="list-style-type: none">• Linux/Unix-basiertes Betriebssystem mit Apache 2.x als Webserver• PHP-Version ab 5.3.0• MySQL ab 5.1.0• Möglichkeit Cronjobs einzurichten (optional)• mindestens 5 GB freier Speicherplatz*	<p>* Je nach verwendeter Funktionalität, Artikelanzahl und Server, kann u. U. auch mehr Speicher benötigt werden (z. B. bei Importen etc.)</p>
PHP-Extensions/Webserver <ul style="list-style-type: none">• aktiviertes Mod-Rewrite• GD Library ab Version 2.0• installierte cURL-Library• OpenSSL-Unterstützung	<p>Die angegebenen Voraussetzungen spiegeln die Mindest-Voraussetzungen des SyShops wider, ggf. müssen weitere Einstellungen serverseitig vorgenommen werden.</p>

Client	
<p>Die Administration Ihres Shops kann online über den Webbrowser erfolgen.</p>	Anforderungen <ul style="list-style-type: none">• Mozilla Firefox (Backend), Chrome, Safari oder Internet Explorer ab Version 9• Javascript und Cookies aktiviert

SyShop

Schnell. Einfach. Auf Maß.



SyLinx GmbH
www.sylinx.de

Bahnhofstraße 26
88339 Bad Waldsee
Tel.: +49 7524 9151-01
Fax: +49 7524 9151-10
E-Mail: info@sylinx.de

Für Beratung und Support vermitteln wir Ihnen gerne
ein SyLinx-Systemhaus in Ihrer Nähe – fragen Sie uns!

